

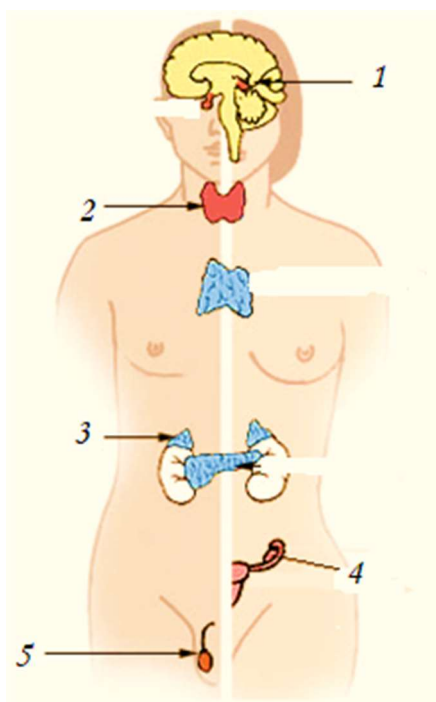

**PRIJÍMACIE KONANIE PRE 1. ROČNÍK ŠK. ROKU 2024/2025**
**BIOLÓGIA**
**I. TERMÍN 1. KOLO**

1) Pomocou anatomického obrázka doplň chýbajúce časti!

5b

Mužské

ženské



2) Doplň chýbajúce čísla!

2b

Periférny nervový systém pozostáva z .....párov mozgových nervov a z ..... párov miechových nervov.

3) Zakrúžkuj **nesprávne** tvrdenie týkajúce sa kostrovej sústavy.

1b

- a.) tvoria ju kosti a spojivové tkanivá
- b.) kostnú dreň nazývame ľudovo špik
- c.) okostica prekrýva celú kosť
- d.) kostná dreň vyplňa vnútro dlhých kostí, ale netvorí sa v nej červené a biele krvinky

4) Doplň chýbajúce pojmy.

3b

Chrbticu človeka tvoria :

.....stavce, ..... a .....



**5) Opíš/ vysvetli malý krvný obeh.**

*5b*

.....

.....

.....

**6) Rast tela ovplyvňujú hormóny, ktoré vylučuje :**

*1b*

a) detská žľaza

c) podžalúdková žľaza

b) štítna žľaza

d) podmozgová žľaza

**7) Spájaj nasledovné žľazy so správnymi hormónmi.**

*2b*

*1, štítna žľaza*

a) adrenalín, noradrenalín

*2, nadobličky*

b) tyroxín

*3, semenníky*

c) estrogény

*4, vaječníky*

d) testosterón

**8) Hormón, ktorý sa tvorí v semenníkoch sa nazýva:**

*1b*

a) estrogén

c) glukagón

b) testosterón

d) inzulín

**9) Prekonávanie stresu ovplyvňujú hormóny:**

*1b*

a) detskej žľazy

b) podžalúdkovej žľazy

c) nadobličiek

d) epifýzy



**10) Cukrovku spôsobuje nedostatočné vylučovanie hormónu, ktorý sa tvorí v:** *1b*

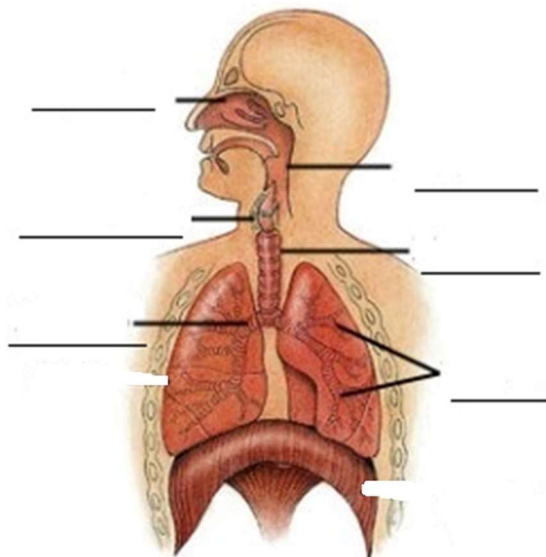
- |                       |                                |
|-----------------------|--------------------------------|
| a) podžalúdková žľaza | b) štítnej žľazy               |
| c) nadobličkách       | d) hypofýze – podmozgová žľaza |

**11) Zakrúžkuj správnu odpoveď.** *1b*

Obvodovú nervovú sústavu tvorí/ia:

- |          |          |           |                   |
|----------|----------|-----------|-------------------|
| a) nervy | b) mozog | c) miecha | d) mozog a miecha |
|----------|----------|-----------|-------------------|

**12) Pomocou anatomického obrázka pomenuj časti dýchacej sústavy.** *6b*



**13) Hormón, ktorý je zodpovedný za presun cukru z krvi do buniek sa nazýva:** *1b*

- |             |             |
|-------------|-------------|
| a) inzulín  | b) inulín   |
| c) glukagon | d) glutamín |

Body spolu: